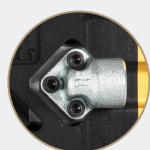




# K350 IMPACT WRENCH



W = Raccordi 45°  
Fittings 45°



T = Raccordi 90°  
Fittings 90°



## APPLICAZIONI APPLICATIONS



OFFICINA  
WORKSHOP



MANUTENZIONE INDUSTRIALE  
INDUSTRIAL MAINTENANCE



MANUTENZIONE MEZZI AGRICOLI  
MAINTENANCE OF AGRICULTURAL MACHINES



MOVIMENTO TERRA  
EARTH MOVING



OIL & GAS  
POWER, OIL & GAS



ENERGIA  
ENERGY



SUBACQUEO  
SUBWATER

## ACCESSORI ACCESSORIES

- MANIGLIA TUBOLARE  
TUBULAR HANDLE
- BUSSOLE  
IMPACT SOCKETS
- KIT DI MANUTENZIONE  
SERVICE KIT
- MANIGLIA ANTI VIBRAZIONE  
ANTI-VIBRATION HANDLE
- CUFFIA ANGOLARE  
CORNER

## DATI TECNICI TECHNICAL DATA

MODELLO MODEL	K350
ATTACCO QUADRO SQUARE DRIVE	1"
ALBERO ANVIL	Corto e Lungo Short and Long
COPPIA MASSIMA MAX TORQUE	3500 Nm
COPPIA RACCOMANDATA SUGGESTED TORQUE	300 - 3200 Nm
RACCORDI FITTINGS	W - T
PESO WEIGHT	8,50 Kg
LUNGHEZZA LENGTH	260 mm
PRESSIONE UTILIZZO PRESSURE RANGE	50 - 200 bar
CENTRALINA SUGGERITA SUGGESTED UNIT	STP36
CUFFIA ANGOLARE CORNER	Disponibile Available

## KIT IN DOTAZIONE SUPPLIED KIT

- MANIGLIA D-GRIP
- D-GRIP HANDLE
- TUBO 4 m
- 4 m HOSE